

# Feiten over frisdrank

## Caloriereductie in frisdranken door de jaren heen

### Jaren '80: Introductie caloriearme frisdranken

### Globale cijfers caloriereductie 2000-2012-2020



Vanaf begin jaren '80 introduceren frisdrankenproducenten als eerste light-varianten. En ook in de jaren daarna is er aandacht voor caloriereductie. Van 2000-2012 werd er een reductie van ongeveer 10% gerealiseerd. Het is de ambitie van de bij FWS aangesloten producenten om de calorieën richting 2020 met nog eens 15% te reduceren.

## Consumptie

**31 cl**



per dag

31 cl is de gemiddelde frisdrankconsumptie in Nederland...

**30%**



...waarvan 30% een light of zero variant is...

**4%**



96% uit overige voeding

...dit betekent dat gemiddeld 4% van de dagelijkse aanbevolen calorie-inname (2000 kcal) wordt genuttigd via frisdranken.

## Akkoord Verbetering Productsamenstelling 2012-2020: 15% caloriereductie frisdranken



### Herformuleren

Bestaande producten herformuleren met minder calorieën.



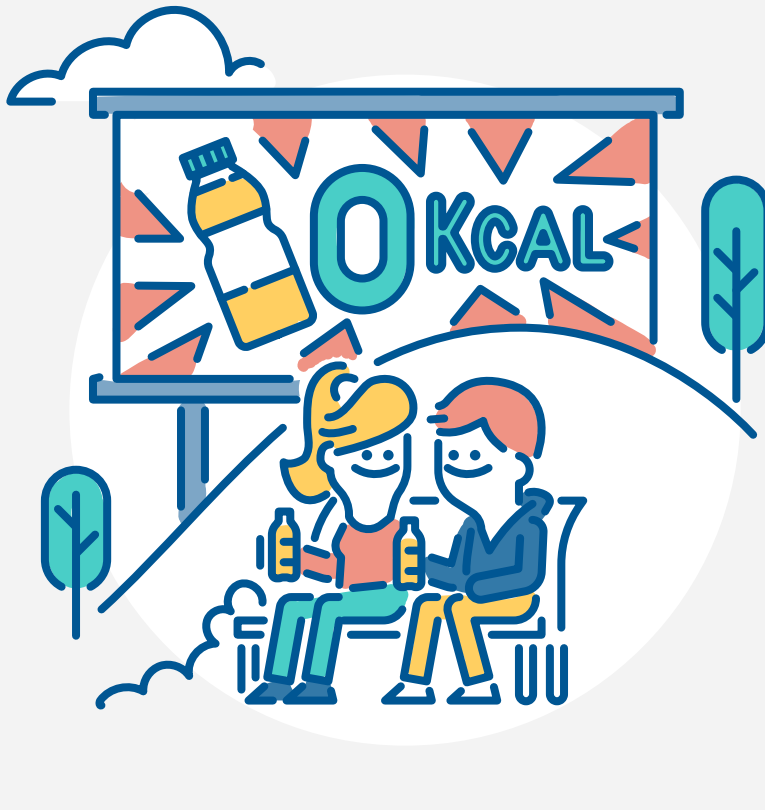
### Innovatie

Nieuwe producten met weinig tot geen calorieën.



### Kleinere verpakkingen

Introductie van kleinere verpakkingen.



### Promotie

Meer promotie van caloriearme/vrije frisdranken. Light frisdranken zijn ook echt light: weinig of veelal helemaal géén calorieën.

## Enkele voorbeelden caloriereductie in frisdranken in de afgelopen jaren

### Herformulering

- Sprite** (zonder suiker, zonder calorieën)
- Sisi** (30% minder suiker en calorieën)
- Dubbel Friss** (32% minder suiker en calorieën)

### Innovatie

- Pepsi Next** (30% minder suiker en calorieën)
- Coca-Cola life** (45% minder suiker en calorieën)
- Dubbel Friss Light** (39% minder suiker en calorieën)
- Nestea Green Tea** (30% minder suiker en calorieën)

### Kleinere verpakkingen

- Pepsi Max** (15cl en 25cl blik)
- Coca-Cola regular** (15 cl blik)
- Coca cola light** (25 cl PET-flesje)
- Sisi** (15 cl blik)

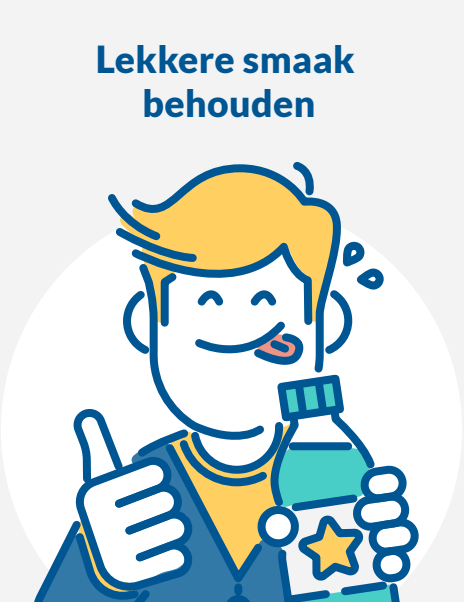
- Pepsi Max** (zonder suiker en calorieën)
- 7up Mojito Free** (zonder suiker en calorieën)
- Coca-Cola zero sugar** (zonder suiker en calorieën)
- Rivella Green tea** (5 kcal per 100 ml)

**Mineraalwater met vleugje smaak** (bevat geen calorieën)

- Spa Touch of - Grapefruit
- Sourcy Sprankelend met Smaak - Munt
- Bar Le Duc Mineraalwater Bruisend -Granny Smith
- Chaudfontaine Fusion - Citroen

## Uitdagingen en bepalende factoren

### Lekkere smaak behouden



### Consumenten acceptatie



### Wet- en regelgeving



## Enkele andere inspanningen



Kcal/100ml staan duidelijk op voorkant van de verpakking.



Voorlichting over de veiligheid van zoetstoffen.



Geen aanbod & promotie frisdranken op lagere scholen.



Frisdrankautomaten zijn op scholen (VO en MBO) non-branded. Minimaal 60% van het aanbod daarin bestaat uit water of light/zero frisdranken (Gezonde Schoolkantine).



Advies\*: geen gratis refills van frisdranken.



Advies\*: geen >0,5l blikjes in fastfood restaurants/bioscopen.



\*) Dit adviseren bij FWS aangesloten producenten in Nederland aan hun afnemers.